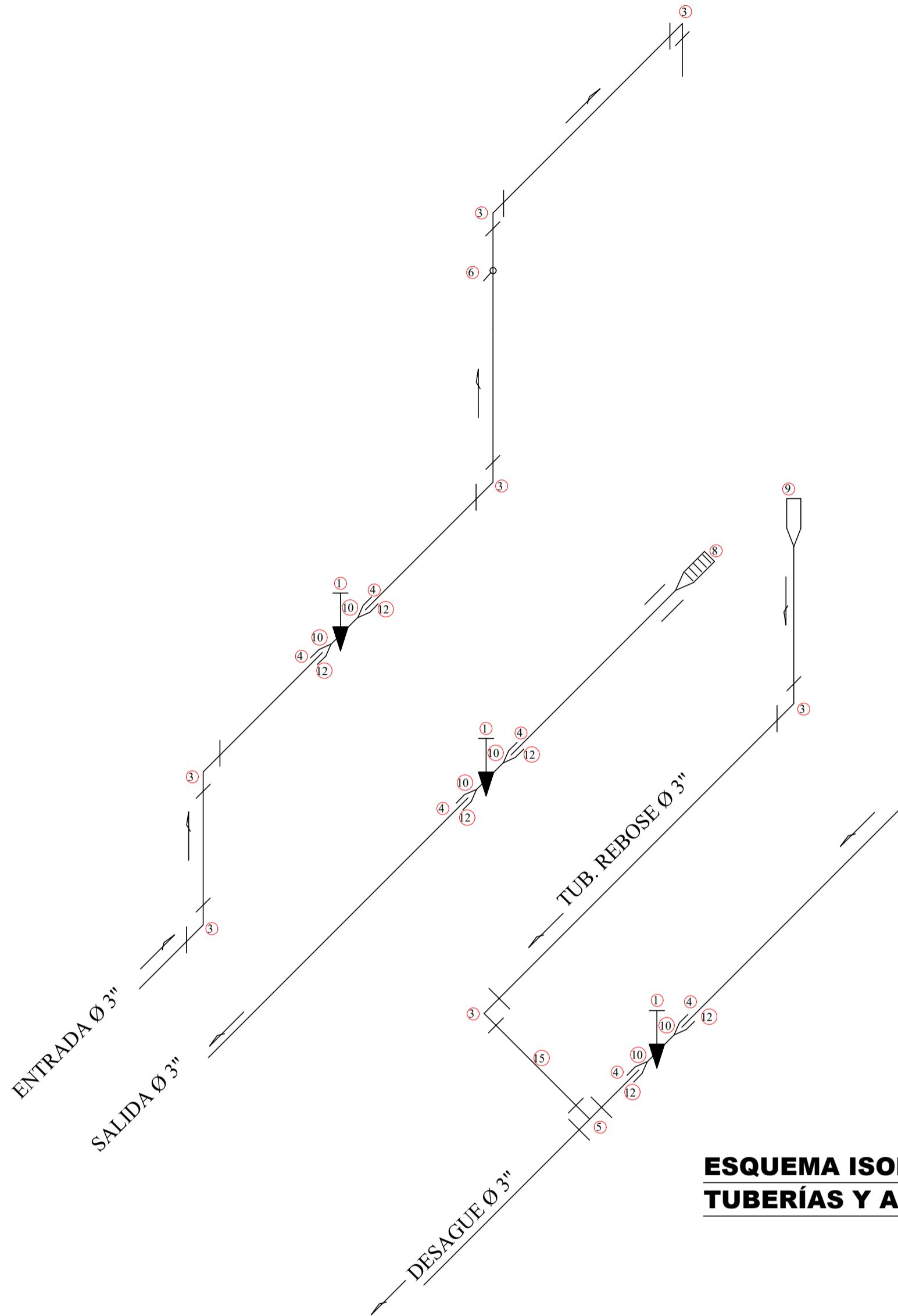
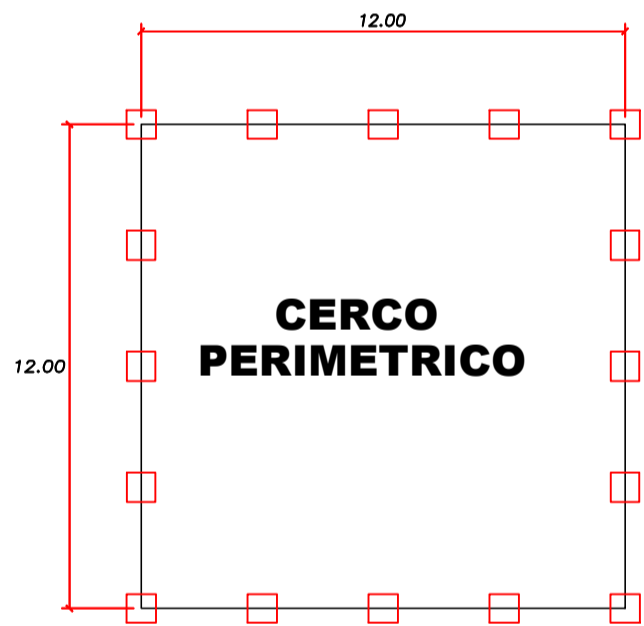


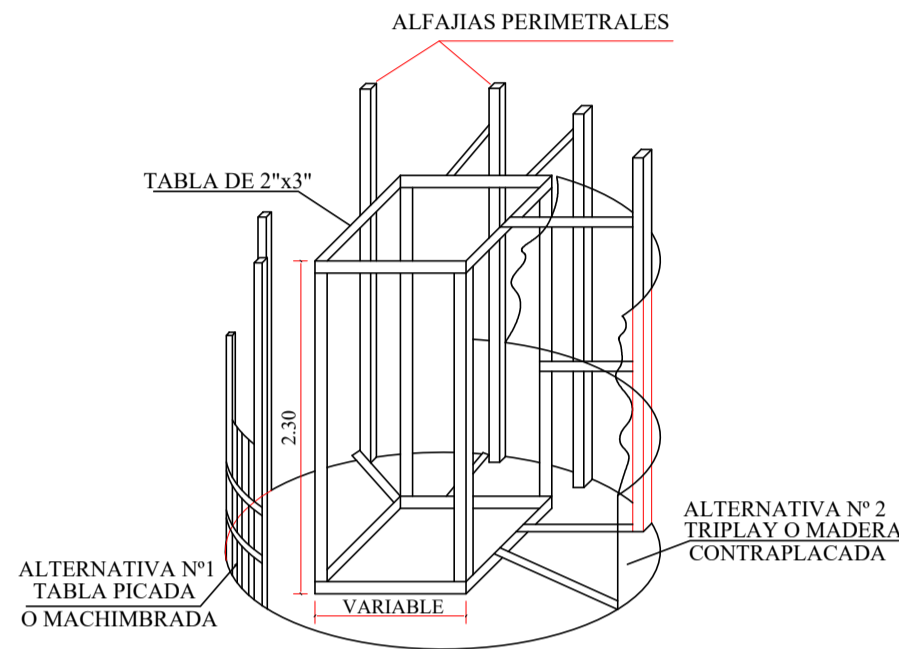
ESPECIFICACIONES TECNICAS

- CONCRETO SIMPLE
- SOLADO : CONCRETO 1:8 + 25% P.M.
- CONCRETO ARMADO
- A). LOSA DE FONDO, ANILLO EXTERIOR Y CAJA DE VALVULAS :
- CONCRETO F'c= 210 Kg/cm2
 - ACERO Fy= 4,200 Kg/cm2
 - MALLA : Ø 1/4"
- B). CUBA Y CUPULA :
- CHAMPEADO : MORTERO 1:2, CON MATERIAL SELECCIONADO (ARENA GRUESA)
 - ACERO Fy= 4,200 Kg/cm2
 - ACERO DE : Ø 1/4"
- RECUBRIMIENTO
- CUBA Y LOSA DE FONDO (INTERIOR): 1.5 CM, MORTERO 1:1 CON IMPERMEABILIZANTE
 - ANILLO EXTERIOR, CUBA, CUPULA Y CAJA DE VALVULAS: 1.5 CM, MORTERO 1:1
- VALVULAS
- SUS ACCESORIOS SERAN DE FIERRO GALVANIZADO
 - TODAS LAS TUBERIAS PVC QUE SE UTILIZAN PARA SU INSTALACION QUE ESTEN EN CONTACTO CON CONCRETO SE EMBARNUDARAN CON PEGAMENTO PVC Y ROCIAR ARENA GRUESA A FIN DE EVITAR FUGAS ALREDEROS DE LAS TUBERIAS

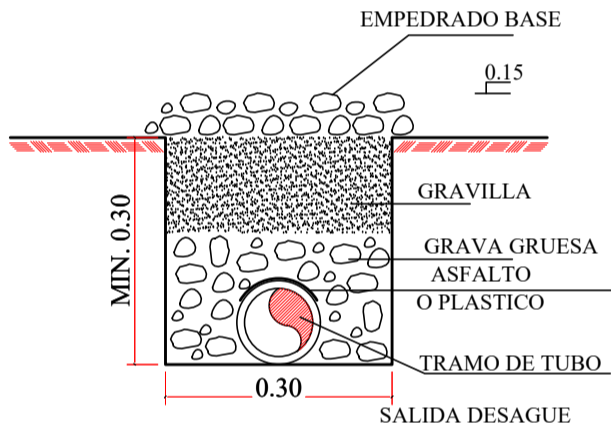


ESQUEMA ISOMETRICO DE TUBERIAS Y ACCESORIOS

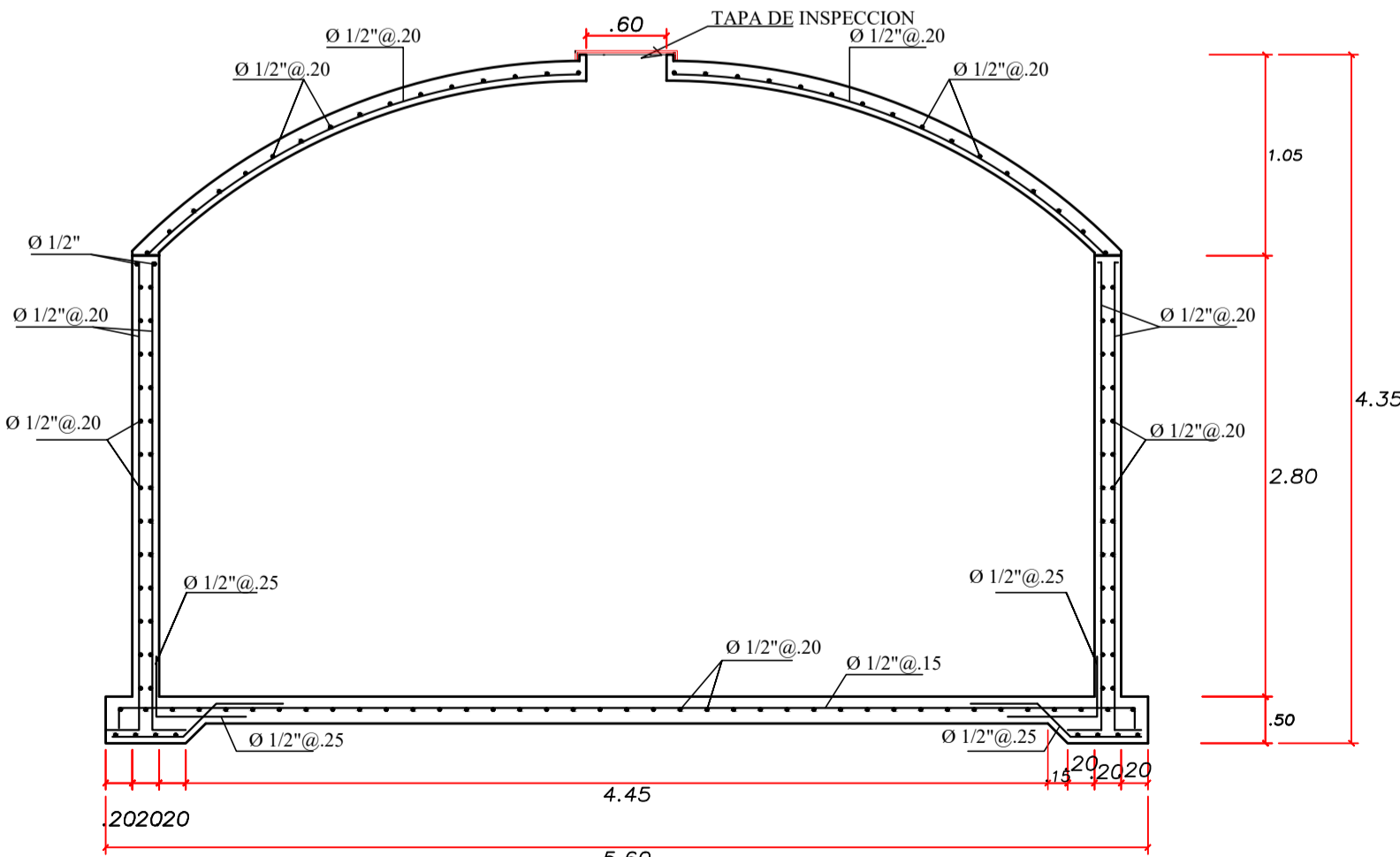
Nº	ACCESORIOS	CANT
ENTRADA		
1	VALVULA COMPUERTA BRONCE, ø=4" P/AGUA	1
3	CODO 90° Ø 4" - FIERRO	5
4	ADAPTADOR Ø 4" - PVC	2
5	TEE Ø 4" - FIERRO	1
6	ABRAZADERA Ø 4"	1
10	UNIÓN UNIVERSAL F'G² Ø 4"	2
12	NIPLE F'G² Ø 4" x L=4"	2
SALIDA		
1	VALVULA COMPUERTA DE BRONCE, ø=4" P/AGUA	1
4	ADAPTADOR Ø 4" - PVC	2
8	CANASTILLA 4"	1
10	UNIÓN UNIVERSAL F'G² Ø 4"	2
12	NIPLE F'G² Ø 3" x L=3"	2
REBOSE		
3	CODO 90° Ø 3" - PVC	2
6	TEE Ø 3" - PVC	1
9	CONO DE REBOSE DE Ø 3" PVC	1
DESAGÜE		
1	VALVULA COMPUERTA DE BRONCE, ø=3" P/AGUA	1
4	ADAPTADOR Ø 3" - PVC	2
10	UNIÓN UNIVERSAL F'G² Ø 3"	2
13	NIPLE F'G² Ø 3" x L=3"	2
VENTILACIÓN		
16	CODO 90° F'G² Ø 3"	4
17	NIPLE F'G² Ø 3" x L=4"	2
18	NIPLE F'G² Ø 3" x L=10"	2



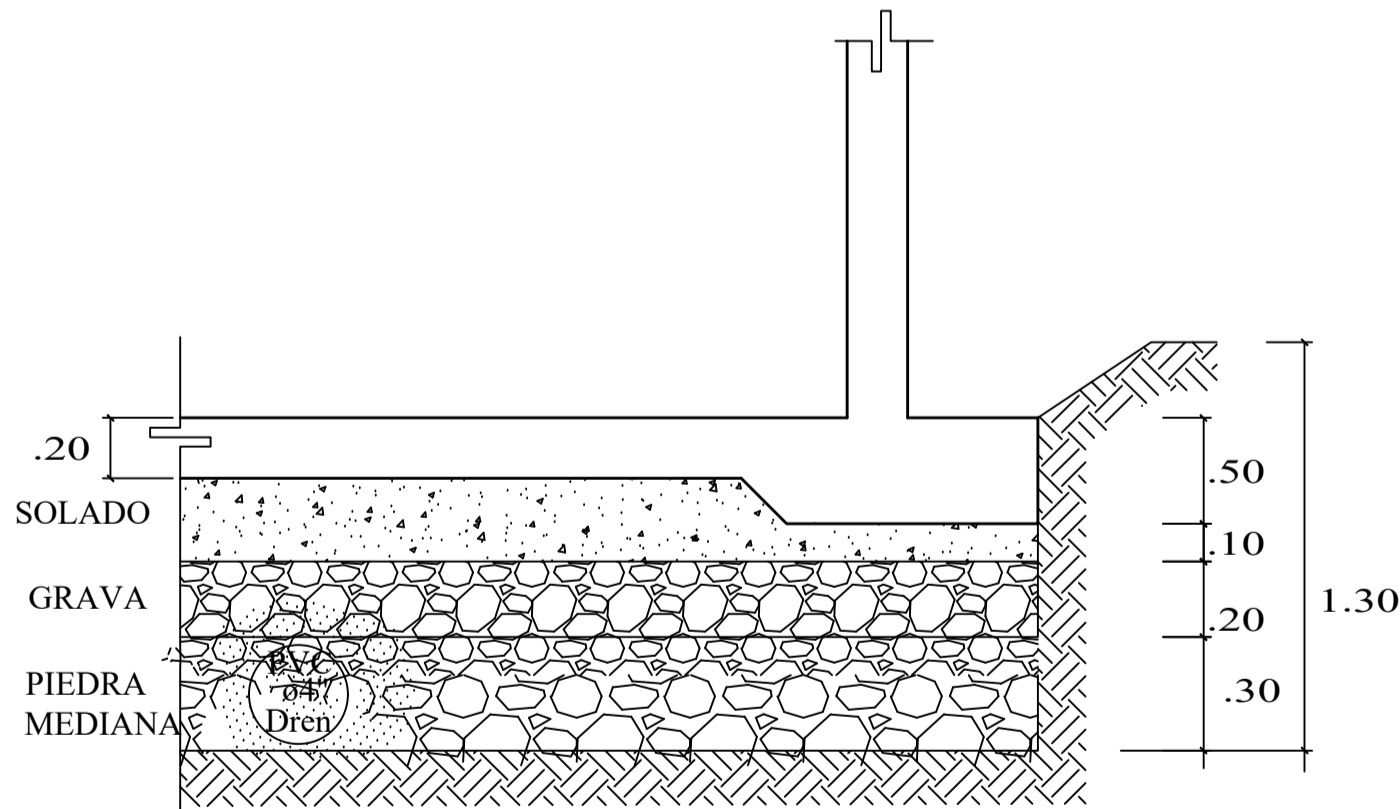
ARMADO TÍPICO DE ENCOFRADO DE PARED



DETALLE DE DRENS



DETALLE DE ARMADO PISO-PARED



DETALLE DE CIMENTACION Y FILTROS



UNIVERSIDAD CATÓLICA SANTO TORIBIO DE MOGROVEJO
ESCUELA DE INGENIERIA CIVIL AMBIENTAL

TESIS: MEJORAMIENTO Y AMPLIACIÓN DEL SISTEMA DE AGUA POTABLE Y ALCANTARILLADO DE LA ZONA URBANA - DISTRITO DE QUEROCCO, PROVINCIA DE CHOTA, CAJAMARCA 2017.

PRESIDENTE:

ASESOR ESPECIALISTA : Ing. GAMARRA UCEDA, HÉCTOR

ASESOR METODOLOGO: Ing. DÍAZ ORREGO, ANIBAL

TESISTA: CARPIO DAVILA, MIKEY

PLANO: RESERVORIO APOYADO 48 M3 DETALLES

ESCALA: 1/50

FECHA: OCT-2018

DIBUJO: MCD

LAMINA N°: RA-04

AGUA POTABLE